

ADVISOR Enterprise

Module #3: Gestion Efficace de vos Budgets et Ressources de Formation



Vue d'Ensemble

Savez-vous quels programmes de formation ont le plus grand impact, et pourquoi? Savez-vous le coût réel pour former un représentant de ventes, un personnel de service clientèle, un employé au centre d'appel ou pour développer des qualifications de surveillance et de gestion? Vous demandez-vous sur les implications et les conséquences de vos décisions d'eLearning (enseignement électronique)? Pouvez-vous démontrer la valeur de vos programmes de formation avec confiance? Pouvez-vous prévoir votre budget de formation au cours des 3 ou 5 années à venir? Savez-vous être à la hauteur de vos concurrents? En d'autres termes, tirez-vous le meilleur de votre budget et ressources de formation?

ADVISOR Enterprise est un outil de plan de travail visant à aider les organisations à gérer et optimiser les budgets et les ressources de formation. ADVISOR Enterprise fournit une analyse claire, précise et détaillée du coût des activités de formation/enseignement. Avec des données de tous les cours qui existent dans une base de données centrale, les directeurs à divers niveaux peuvent déterminer combien d'argent et de ressources sont requises pour exécuter des programmes variés de formation, gagner le savoir-faire/les compétences requis(es), découvrir où l'argent est dépensé (salaires, voyage etc.), comment maximiser l'impact de la formation tout en réduisant les coûts, et ainsi de suite. D'ailleurs, le système est à base d'Internet; c.-à-d., les utilisateurs peuvent accéder à n'importe quel temps et de n'importe où avec seulement un navigateur.

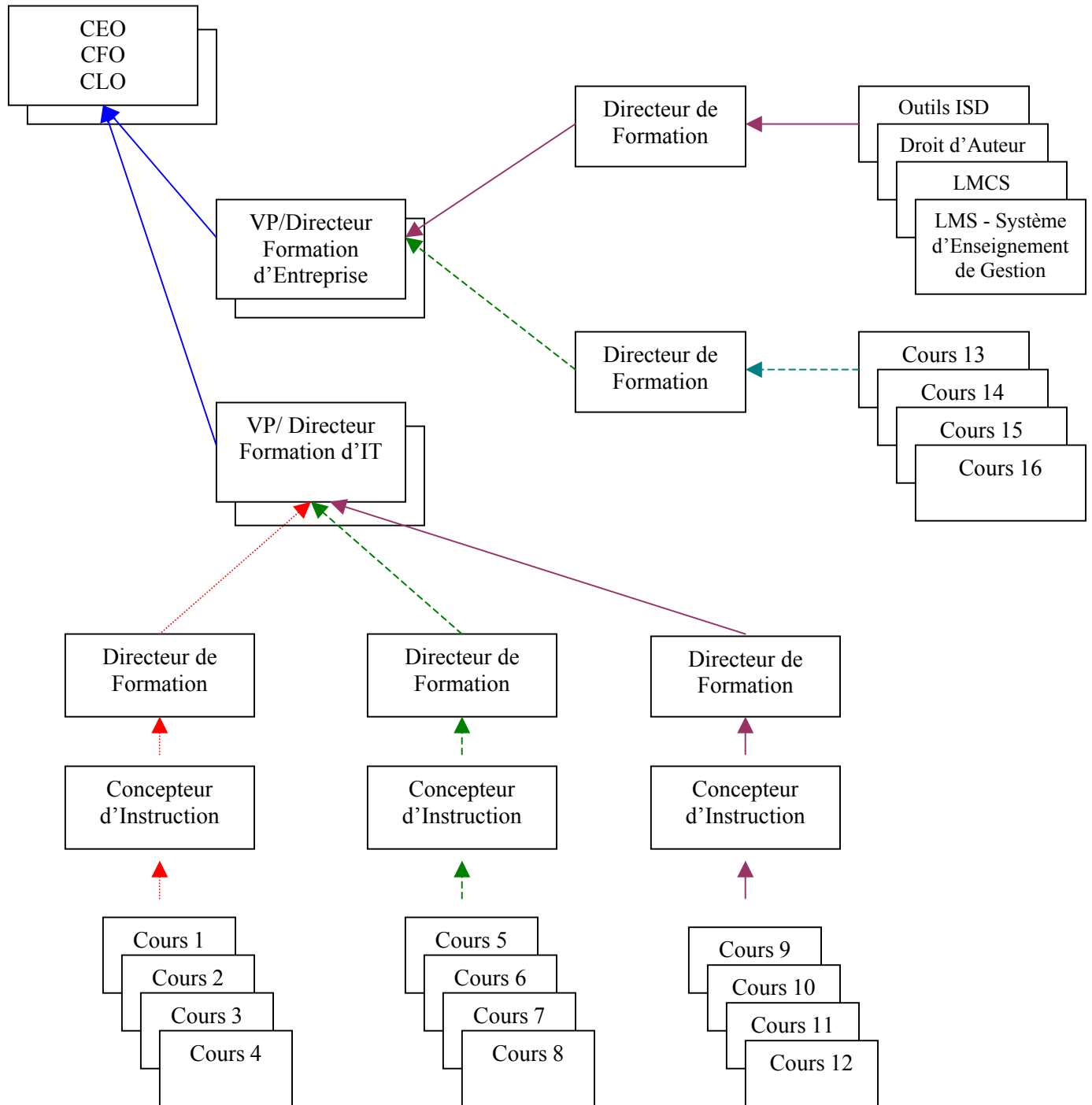
Comment ADVISOR Fonctionne-t-il ?

Étape #1 : Capturer le coût et l'impact de chaque activité de formation

Les cours/activités (qui peuvent être encore divisés en objets de modules/enseignement) forment les parties fondamentales. Une fois capturée, les budgets et les ressources nécessaires pour la conception, le développement, l'administration, la gestion, la livraison, le maintien et le support de chaque activité ainsi que leur impact sur la performance et les buts organisationnels, les données deviennent prêtes dans l'organisation, rassemblées et valables à voir.

Pour indiquer la personne qui jouit d'un accès à certaines données, la hiérarchie d'organisation de formation – c'est-à-dire, « qui » soumet le rapport à « qui » – peut être facilement recréé dans ADVISOR (voir les graphes ci-dessous). En outre, toute division/unité de formation peut spécifier la monnaie utilisée et le taux de conversion ainsi que les calibres pour montrer le coût d'établir des affaires. – c'est-à-dire, développer, livrer, administrer, gérer, maintenir et soutenir diverses activités de formation. De même, toute organisation peut établir son propre schéma de classification afin de se diriger tout droit vers les données requises pour prendre des décisions en connaissance de cause et produire des rapports relatifs. Ceci peut inclure par exemple, les coûts de former un exécutif de compte à l'intérieur de chaque unité et/ou lieu d'affaire, les coûts de développer diverses compétences, les dépenses de formation par lieu, la fonction de travail, etc.

ADVISOR vous révèle la hiérarchie de l'organisation



Etape #2 : Rassembler les Données :

Chaque individu assumant des responsabilités de formation/enseignement peut compiler des données de ses activités de cours/formation pour gérer leurs propres budgets et ressources. D'ailleurs, les données sont organisées dans une structure hiérarchique et sont automatiquement soumises au surveillant. Avec des données de tous les cours à portée de votre main, vous pouvez:

- Découvrir le coût d'établir des affaires. Déterminer les budgets et les ressources requis pour exécuter un ou plusieurs programmes de formation, gagner les qualifications et les compétences exigées aussi bien que découvrir où l'argent est dépensé (salaires, voyage, etc.) Avec ADVISOR, vous pouvez facilement déterminer les coûts réels des employés de centre d'appel de formation, des auditeurs, du personnel de service clientèle ou bien les coûts réels du développement du savoir-faire de surveillance et de gestion, etc.
- Identifier les opportunités de livrer la formation d'une façon plus efficace et économe. Déterminer l'ensemble des options de livraison le plus économe qui répondrait à vos besoins d'organisation, d'enseignement et d'apprentis.
- Réduire les coûts de formation. Evaluer les décisions établies contre celles achetées aussi bien que mener un nombre illimité d'hypothèses sous forme de « et si... » afin d'évaluer la façon la plus rentable pour concevoir, développer, livrer, administrer, gérer et soutenir divers programmes de formation.
- Réduire au minimum la reproduction et la perte. Comparer les coûts d'exécuter des programmes de formation semblables pour identifier et reproduire les programmes de formation qui fonctionnent efficacement aussi bien que les domaines problématiques corrects.
- Réduire le temps requis pour préparer des budgets et des prévisions. Détaillés à la minute près où les rapports se produisent pour chaque cours, directeur, division (c.-à-d., école ou unité d'affaires) ou pour l'organisation entière. Les résultats peuvent être présentés dans une variété de formats pour répondre à divers besoins..
- Repérer votre investissement de formation. Produire des rapports de référence équivalents à ASTD (les rapports comprennent les dépenses de formation par employé et en tant qu'un pourcentage du personnel effectif, rapports des employés / entraîneurs, % de dépenses allant aux organisations externes, % de formation livrée en utilisant une technologie alternée, etc.) pour mesurer votre investissement avec le temps par rapport aux pairs et à la concurrence.

Etape #3 : Aligner la formation sur les buts organisationnels

Répondre aux objectifs d'enseignement ne constitue pas le but ultime. Les objectifs primaires des programmes de formation résident dans le développement des qualifications, des compétences et/ou des attitudes nécessaires pour améliorer la performance et achever les buts des affaires. ADVISOR peut rapidement identifier les programmes de formation requis pour le développement de la performance requise par chaque groupe et leur impact sur les buts organisationnels. En outre, vous pouvez:

- Donner la priorité aux activités de formation. Déterminer les budgets les ressources requis pour faire fonctionner les programmes de formation «j'ai besoin» contre «Il est bien d'avoir».
- Défendre vos budgets. Produire une analyse détaillée des coûts et des ressources requis par divers programmes de formation et leur impact sur la performance et les buts des affaires.

- Développer des présentations efficaces. Produire des diagrammes, des tables et des rapports clairs et simples à suivre afin de communiquer efficacement les résultats à autrui.
- Etudier les décisions et présenter des résultats avec confiance. ADVISOR se base sur une recherche élaborée, il est examiné sur des milliers d'hypothèses et utilisé par des centaines d'organisations. Le raisonnement contribuant aux recommandations aussi bien que les évaluations détaillées ont clairement présenté et peuvent être facilement validées.

Que signifie cela?

Une organisation avec 2, 500 à 5,000 employés qui dépensent environ 1.3 millions de \$ américain par an¹, sur une formation formelle, dépenseront 6.5 millions² de \$ américains supplémentaires dans les ressources, les frais généraux et l'équipement pour un total de 7.8 millions de \$ américain. ADVISOR Entreprise peut vous aider à réduire les coûts et maximiser l'impact de la formation en évaluant les solutions alternées. Un 10% d'épargnes annuelles, dans ce cas, se transformeraient en 780,000 de \$ américain ou mieux encore, qu'ajouteront sur le barème minimal les 10% d'augmentation dans la productivité, le revenu et la part du marché ou les 10% de réduction dans le changement des employés?

Notes finales...

- ADVISOR est disponible à tout moment et n'importe où. Les données, mémorisées dans une base de données centrale sur un serveur web, peuvent être facilement consultées via l'Explorer ou le Netscape d'Internet sur l'Internet ou l'Intranet (pas besoin de se brancher).
- ADVISOR automatiquement trouve et compile les données pour les directeurs tout en assumant la responsabilité de formation/enseignement, et les rend disponibles seulement à leurs directeurs/surveillants directs.
- ADVISOR contrôle la qualité à distance. Des données génériques, tels que le profil des apprentis, les frais des instructeurs, les coûts de voyage / transport et le temps d'élaboration, peuvent être sauvegardés dans des calibres et rendus disponibles pour les directeurs de cours. D'ailleurs, des privilèges peuvent être assignés à chaque utilisateur pour limiter l'accès aux fonctions du système, telles la création et l'édition des calibres.
- La conception à trois niveaux d'ADVISOR (client, serveur et base de données) fournit une plateforme ouverte complètement basée sur Java, qui est robuste, flexible, extensible et à l'échelle. ADVISOR est capable de répondre à vos besoins que vous gérez quelques cours localement ou des centaines de cours de par le monde.
- ADVISOR est fortement fabriqué sur mesure. Que vous soyez intéressés en la modification du look d'ADVISOR, la simplification de l'interface, la limitation de la collection de données ou son intégration avec les systèmes en cours, BNH fournit de nombreuses options visant à répondre à vos besoins multiples.

Pour plus d'information, appelez (800) 747-4010, envoyez un courrier à info@bnhexpertsoft.com ou visitez le site Web d'ADVISOR à <http://www.bnhadvisor.com>.

¹ Training Magazine Industry Report 2000, October 2000.

² Laurie J. Bassie, Amanda Ahlstrand, The 2000 ASTD Learning Outcomes Report, Second Annual Report on ASTD's Standards for Valuing Enterprises' Investments